

## Re-émaillage chez Estrella AG

### La solution précise pour redonner un nouvel éclat

Lorsque les appareils émaillés prennent de l'âge, la corrosion, les éclats d'émail ou les dommages mécaniques sont des conséquences fréquentes. Plutôt que de miser sur un nouvel investissement coûteux, le re-émaillage offre une alternative durable et économique – avec une qualité sans compromis. En tant que spécialistes forts de plusieurs décennies d'expérience, nous prenons en charge pour vous l'ensemble du processus de re-émaillage. **Rapide, fiable et certifié.**

*Avant*



### Vos avantages en un coup d'œil

- **Économie** : jusqu'à 40 % moins cher qu'un nouvel appareil
- **Gain de temps** : réalisation en 3 à 4 semaines
- **Garantie de qualité** : équivalent sur le plan technique aux installations neuves
- **Durabilité** : préservation des ressources, respect de l'environnement
- **Flexibilité** : convient également aux appareils d'autres fabricants

*Pendant*



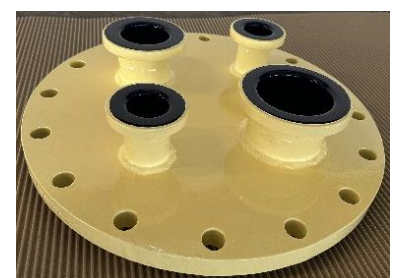
### Notre processus de re-émaillage – étape par étape

#### 1. Livraison et contrôle à la réception

- À son arrivée chez nous, votre appareil fait l'objet d'un contrôle visuel, est documenté et enregistré dans le système. Notre service d'assurance qualité en analyse l'état, notamment en mesurant l'épaisseur des parois et en classant les dommages. Notre protocole de réception définit :

- Fabricant d'origine
- Nature et cause des dommages
- Contrôles dimensionnels des déformations de soudure
- Qualité des soudures
- Degré de corrosion de la double-enveloppe, etc.

*Après*



#### 2. Analyse des dommages et devis

Vous recevez une évaluation transparente de l'état actuel ainsi qu'une recommandation : réparation, re-émaillage complet ou, le cas échéant, refabrication. Sur demande, nous prenons en compte des adaptations supplémentaires telles que de nouveaux raccords ou des structures isolantes.

#### 3. Usinage mécanique

Après le grenailage, les zones corrodées sont meulées, soudées et remises en forme. Si nécessaire, nous fabriquons de nouvelles brides ou surfaces d'étanchéité – sur mesure.

#### 4. Recuit et détente

Afin de libérer les tensions, l'appareil est recuit à température contrôlée et préparé pour le nouvel émaillage.

#### 5. Émaillage

Nous appliquons notre **émail Estrella 2000**, exclusivité de notre entreprise, selon un procédé de revêtement en couches minces : deux couches d'apprêt, puis quatre à cinq couches de finition. Après chaque cuisson, l'épaisseur de la couche est contrôlée, pour une finition impeccable.

#### 6. Revêtement extérieur et finitions

En standard, nous appliquons sur votre appareil une couche d'apprêt à base de poussière de zinc 2K. La teinte et les systèmes de revêtement peuvent être adaptés selon les souhaits du client. La surface extérieure est également contrôlée, avec notamment un test d'adhérence et une mesure de l'épaisseur de la couche sèche.

#### 7. Contrôle final et réception

Nous contrôlons l'appareil comme s'il s'agissait d'un nouvel équipement : essai haute tension (diélectrique) à 20 000 volts, essai de pression, contrôle dimensionnel, conformité CE. La réception est effectuée par un organisme indépendant tel que le **Swiss Safety Center** ou le **TÜV Süd**.

#### 8. Emballage et livraison

Emballage soigné, sécurisation pour le transport et tous les documents inclus. Sur demande, nous organisons l'ensemble de la logistique pour vous.

#### Documentation et qualité

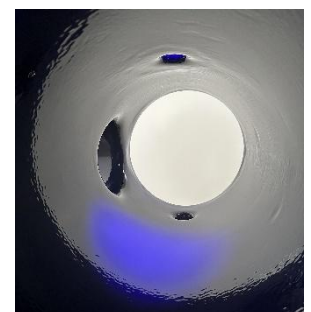
- Rapport de réémailage
- Procès-verbal d'essai d'émail
- Certificat d'essai de pression
- Mesure de l'épaisseur
- Plan de conformité
- Protocole de la couche extérieure
- Nouvelles plaques signalétiques (avec marquage pour re-émailage)



Avant



Après



#### Vous êtes intéressé par un re-émailage ?

Qu'il s'agisse d'une cuve, d'un réacteur, d'une colonne ou d'accessoires tels que des agitateurs, des déflecteurs, des couvercles, des trous d'homme, des anneaux de protection, etc., nous nous ferons un plaisir de vous conseiller sur votre cas particulier. Notre équipe vous soumettra rapidement une offre ferme accompagnée d'une analyse de faisabilité et d'une date de livraison.

 **Contactez-nous par téléphone au +41 (0)61 726 4511 ou écrivez nous à [info@estrella.ch](mailto:info@estrella.ch)**