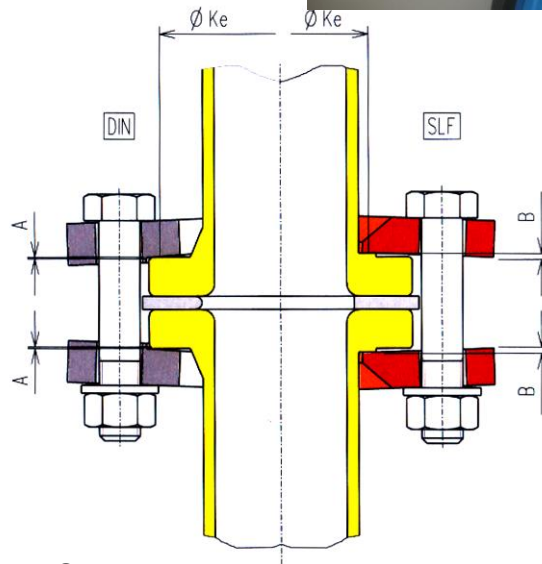




DIN LF-Verbindung

Estrella SLF-Verbindung



Krafteinleitung über den Sattel, an der Bundrückseite, möglichst nahe am Rohrdurchmesser.

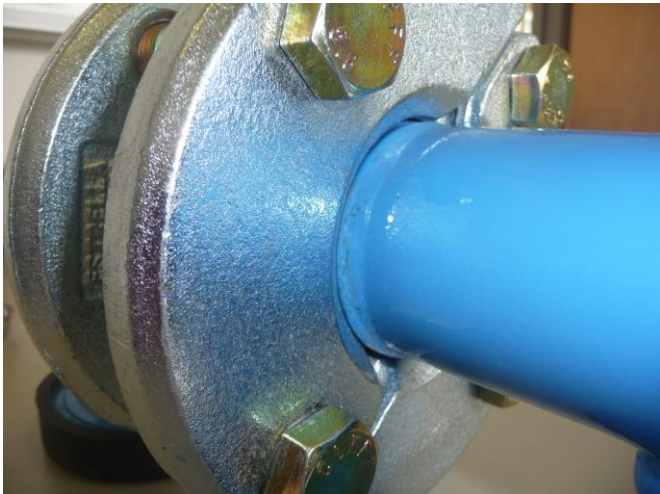
Stabilität der Flanschverbindung, weil die 2 Losflanschhälften nicht mehr über Nebenschrauben, sondern über die Hauptverbindungsschrauben gehalten werden (kein Abkippen mehr).

Rückstellkräfte aus dem Losflansch nicht mehr aus Wellring oder Federringen.

DIN LF-Verbindung



Estrella SLF-Verbindung



Präzisere Zentrierung am Flansch Innendurchmesser

